

Informace pro zákazníky, 20.11.2024

## ZOLLER Solutions: komplexní řešení z jedné výroby

**Řešení ZOLLER nabízí díky technologii, inovacím a novým informacím mnoho produktů, které garantují vyšší efektivitu a bezpečnost procesů ve výrobním řetězci.**

Firma ZOLLER se vyvinula přes výrobu měřicích a seřizovacích přístrojů až po kvalifikovaného partnera pro digitální organizaci „smart factory“ výrobního řetězce. ZOLLER je mezinárodní společností s vlastním vývojem a výrobou všech produktů v jedné centrální výrobě ve městě Pleidelsheim. Jedna databáze »z.One« napříč všemi přístroji a softwary, jeden software »pilot« pro všechny přístroje, vše z jedné ruky – výroba pod vlastní střechou, jedna kontaktní osoba. Jako vůdčí firma na celosvětovém trhu v oblasti měřicích, seřizovacích a kontrolních přístrojů nastavuje trend v technice i designu.

### Inovace a tradice

Inovace ZOLLER je pevně stanovena v základech firmy již od svého založení v roce 1945. Průkopnický duch formuje rodinný podnik již po třetí generaci. Základním kamenem pro neustálý vývoj byl zakladatel firmy Alfred Zoller, který přišel s myšlenkou měření a seřizování soustružnických nástrojů mimo obráběcí stroj, a tím zefektivnil celý proces přípravy nástrojů. To způsobilo velký vývoj měřicích a seřizovacích přístrojů ZOLLER v následujících letech. Z tohoto úspěchu čerpá i další vývoj a inovace v dnešní době.

### Celosvětově blízko k zákazníkům

Z rodinné firmy se ZOLLER stal mezinárodní firmou s pobočkami po celém světě, ve všech hlavních průmyslových regionech. Kompetentní síť dceřiných firem a zastoupení garantuje blízkost specialistů a technickou podporu pro firmy v daném regionu.

Produkty Zoller jsou navrženy pro globální trh. Například software pro měřicí a seřizovací přístroje je k dispozici v 18 jazykových variantách. Stisknutím tlačítka si může uživatel vybrat svůj preferovaný jazyk. Díky tomu je obsluha měřicích a seřizovacích přístrojů snadná po celém světě, podobně jako je tomu například u smartphonů. První pobočku Zoller



**obr. 1**  
centrála ZOLLER v Německu ve městě Pleidelsheim



**obr. 2**  
jednatelé firmy E. ZOLLER GmbH. & Co KG, pan Eberhard Zoller a jeho synové Christoph a Alexander Zoller - 2. a 3. generace

Austria GmbH (mimo Německo) založil v Rakousku pan Eberhard Zoller a pan Wolfgang Huemer v roce 1987. Na český a slovenský trh začal ZOLLER pronikat již začátkem 90. let

### Průkopník v segmentu „Tool Management Solutions“

Vývoj správy nástrojů běží u Zoller již více desetiletí. V dávných dobách spíše jako průkopník, v dnešní době jako systémový dodavatel komplexního řešení. Kromě softwaru pro správu nástrojů TMS, nabízí ZOLLER také širokou škálu skladových a výdejních a automatizačních řešení pro kompletní vybavení seřizoven a výdejen nástrojů. ZOLLER je také průkopníkem v oblasti digitalizace. Je to především systém kamerového zpracování obrazu na měřicích a seřizovacích přístrojích.

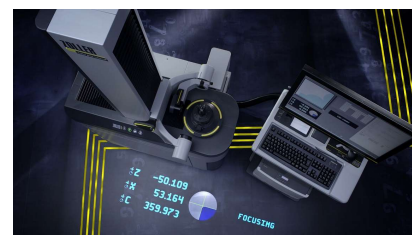
Digitální tok nástrojových dat napříč celou výrobou garantuje přehlednost a jednoduchost celého procesu – od CAM systému až po obráběcí stroj. Veškerá data jsou přehledně na jednom místě v jedné databázi, každý obdrží informace, které v daném kroku potřebuje. Veškerý software i hardware z jedné ruky, od jednoho dodavatele.

### Měřicí a seřizovací přístroje

Přesně změřené a seřizené nástroje na přístrojích »smile« nebo »venturion« jsou základem pro digitalizaci a úvod do inteligentní továrny. Při použití rezných nástrojů na CNC strojích se klade důraz na přesná geometrická data nástroje, protože přesně vyrábět lze pouze s nástroji, kde je známá jeho délka, průměr, délky stupňů, úhly nebo i další parametry. Měřicí a seřizovací přístroje »smile« a »venturion« změří tyto parametry automaticky s přesností v rozsahu jednotek mikrometrů. Změřené hodnoty pak lze přenést na řídicí systém stroje přes síť a postprocesor, pomocí čipu RFID nebo čtečky »zidCode«. Jelikož obsluha měří nástroje během toho, co obráběcí stroj pracuje, zvyšuje se produktivita stroje. Přesně změřené a zkontrolované nástroje zase snižují zmetkovost.

### Inovace ZOLLER - »zidCode«, »zidCode 4.0« a »idChip«

Jedinečné řešení přenosu dat na řídicí systém stroje nabízí čtečky »zidCode« a »zidCode 4.0«. Vlastní vývoj tohoto hardwaru a softwaru nabízí cenově výhodné řešení přenosu dat na stroj. »idChip« je identifikace nástrojové sestavy pomocí vlepěného QR kódu. Díky tomu pak máte přehled o nástrojových sestavách v celém výrobním procesu.



**obr. 3**  
»venturion« – prémiový měřicí a seřizovací přístroj



**obr. 4**  
správa nástrojů TMS Tool Management Solutions



**obr. 5**  
»titan« – high end model pro kontrolu rezné geometrie nástrojů

## Novinky v produktové paletě: Tepelné a vyvažovací přístroje

Dalším příkladem inovativní síly ZOLLER je nově vyvinutý přístroj »powerShrink« pro tepelné upínání nástrojů a »toolBalancer« pro vyvažování nástrojů. Všechny produkty, včetně těchto dvou, jsou certifikovány dle TÜV a UL/CSA, což garantuje bezpečnost přístroje.

## Technologie kontroly geometrie a kvality nástrojů

Vedle měřících a seřizovacích přístrojů vyrábí ZOLLER také přístroje pro měření a kontrolu řezné geometrie nástrojů. Jedná se např. o přístroje »genius«, »titan« nebo »pomBasic«. Pouze dokonale vyrobené řezné nástroje zaručují požadovanou kvalitu při obrábění. K tomu je však nutné využití vhodného kontrolního přístroje. Technologie bezkontaktního měření a kontroly ZOLLER zaručuje rychlé, přesné a na obsluze nezávislé výsledky měření.

## Údržba a kalibrace

Vedle inovace a vývoje je však nutná i technická podpora a následný servis. Pravidelná údržba a kalibrace přístrojů dle ISO garantuje zákazníkům přesnost, spolehlivost a dlouhou životnost. Díky tomu se může pohybovat životnost přístroje kolem 20 roků a často i déle.

## Certifikace

Pro zdokumentování přesnosti měřících systémů ZOLLER se využívá trnů a kalibrů, jejichž přesnost je doložena kalibračními protokoly. To slouží uživateli jako důkaz certifikace celého systému (akreditace Dakks).

Všechny přístroje ZOLLER jsou certifikovány dle celosvětově uznávaných certifikátů TüV (Německo) a UL/CSA (Severní Amerika) a jsou v souladu se současnými mezinárodními směnicemi IEC 61010 a CNRTLUS. To garantuje uživateli bezpečnost.

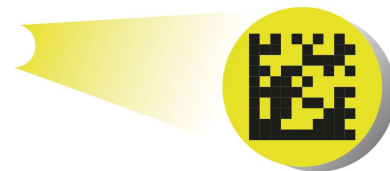
## Školení, update, upgrady a přestavby

Nedílnou součástí podpory je i provádění školení u zákazníků, update softwaru nebo upgrade systému na vyšší verzi. Modulární systém umožňuje další rozšiřování jak hardwaru, tak i softwaru.

## „Live prezentace“ u ZOLLER Pleidelsheim

Aktuální doba nabízí přehlednou prezentaci produktů online v Smart factory academy v sídle firmy Zoller. Může se jednat o obecné představení produktů nebo o specializované semináře k danému tématu.

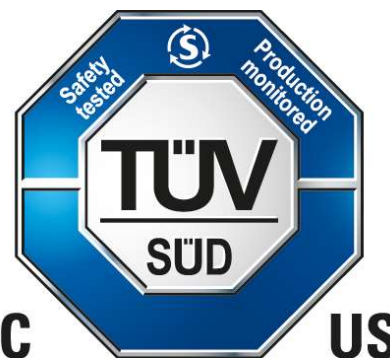
„Vedle online návštěvy je samozřejmě kdykoliv možné provést osobní návštěvu výrobního závodu a showroomu v Německu. Stejně tak je k dispozici showroom u Zoller Austria GmbH nebo nově otevíraný showroom ZOLLER CZECH s.r.o v Boskovicích. Najdete nás i na mnoha



**obr. 6**  
ZOLLER »idChip« pro jednoznačnou identifikaci nástrojů



**obr. 7**  
certifikovaný kalibrační trn ZOLLER



**obr. 8**  
TÜV certifikace garantuje bezpečnost celého systému



**Obr. 9**  
certifikace DAkkS

veletržích, např. na blížícím se MSV Brno nebo u našich partnerů, se kterými úzce spolupracujeme," pokračuje jednatel české pobočky Karel Suchna.

**Karel Suchna**

jednatel

**ZOLLER CZECH s.r.o.**

+420 773 946 838

info@zoller.cz, www.zoller.cz