

Měřicí a seřizovací přístroje ZOLLER »redomatic«

venturion+shrink

Měřicí a seřizovací přístroj ZOLLER »redomatic« s tepelným upínáním a kamerovým zpracováním obrazu »pilot 3.0«. Modulární konstrukce je určena speciálně pro tepelné upínání nástrojů na požadovanou délku a pro měření

a seřizování nástrojů všeho druhu.



»redomatic 450« (ilustrační zobrazení)

Technická data

- měřicí rozsah - délka:
450 / 600 / 800 mm
- měřicí rozsah - průměr:
350 / 440 / 630 mm
- pojezd induktoru:
450 / 600 / 800 mm
- průměr bez otáčení:
100 / 200 mm
- maximální teplota tep. držáku:
max. 350° C
- doba ohřevu:
cca. 4 sekundy
- průměr stopky nástroje:
4 - 32 mm
- materiál tep. držáků:
slinutý karbid a HSS
- výkon indukce:
10 / 20 KW
- doba chlazení (vodou):
30 - 60 sekund

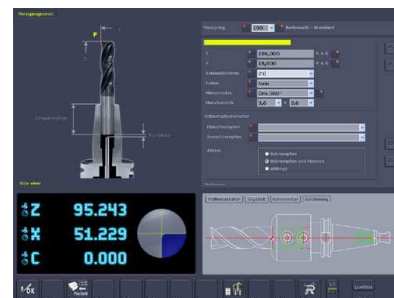


Jednotka »redomatic« s automatickým polohováním na pozici tepelného upínání

Přednosti:

- naváděcí systém tepelného upínání »s.l.s.« pro bezpečné vedení uživatele pomocí grafické a optické nápovědy *)
- odsávání par, filtr prachových částic a filtr s aktivním uhlím pro absorbování par a částic a ochranu Vašeho zdraví *)
- přizpůsobeno pro MMS - díky rotační poháněné ose v délkovém dorazovém systému pro seřizování MMS-šroubu v MMS-pouzdrů *)
- krátké časy cyklu
- automatické hlídání min. délky upnutí nástroje během tepelného upínání *)
- tepelné odepínání s vysunutím nástroje *)
- nízká teplota, krátký čas ohřevu a induktor s usměrněním energie přesně na nástrojový držák zamezuje změnu struktury tepelného držáku a chrání Vaše nástroje
- chlazení vodou pro krátkou dobu chladnutí
- kontrola přívodu chladicí kapaliny*)

*) volitelné



Měřicí programy pro tepelné upínání na požadovanou délku pomocí systému »ASZA«

Rev. 2008-09-09/03/zi (ci_redo_de.pmd) změny vyhrazeny

ZOLLER Austria GmbH | Einstell- und Messgeräte
Haydnstr. 2 | A-4910 Ried in Innkreis
Tel. +43 7752 87725-0 | Fax +43 7752 87726
office@zoller-a.at | www.zoller-a.at
suchna@zoller-a.at | www.zoller.cz | +420 773 946 838

ZOLLER
faszination messen®